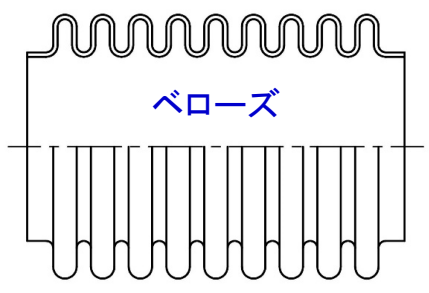
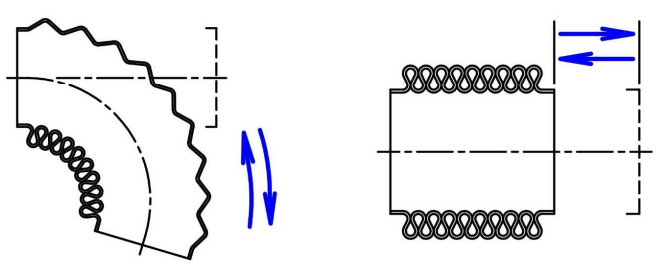
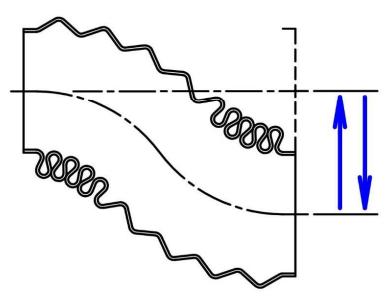
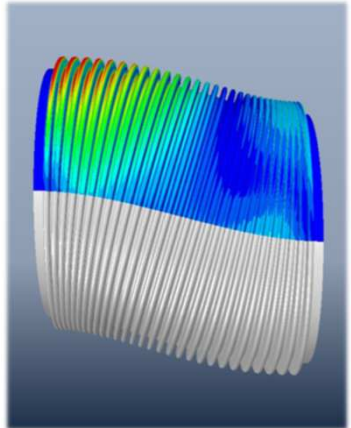


シナプスジョイント

【Synapse Joint】

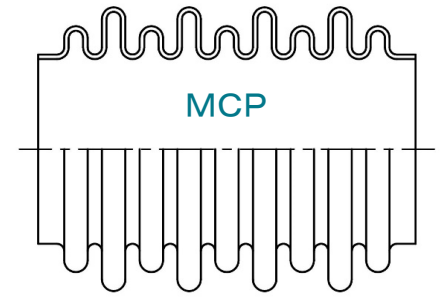


- 均一な山形状により繰返し変位に対する疲労寿命特性に優れる
- JIS, ASMEなどの各種規格に定められた設計指針に基づき設計
- 補強部品や拘束部品を組合せて多彩な型式が製作可能



MCジョイント

【Metal - Corrugated Joint】
【特願2021-21441】



- 高低の山形状が変形時の干渉を軽減し大きな変位を吸収可能
- FEM解析による形状構想とNEURON独自開発の試験装置群により性能実験を実施
- 各方向の変位量成分に応じて最適な山形状を選定

